

GEZ

## KARTA ADRESOWA GMINNEJ EWIDENCJI ZABYTKÓW

3. Miejscowość

SKARSZEW

1. Nazwa

OWCZARNIA, później biuro majątku i mieszkania,  
ob. dom  
w zespole parkowo-folwarcznym

2. Czas powstania

3 ćw. XIX w., przebud. i rozbud. ok. 1930 r.

8. Fotografia z opisem wskazującym orientację albo mapa z zaznaczonym stanowiskiem archeologicznym



4. Adres

Skarszew nr 82  
62-817 Żelazków

5. Przynależność administracyjna

województwo wielkopolskie  
powiat kaliski  
gmina Żelazków

6. Formy ochrony

7. Opracowanie karty (autor, data i podpis)  
mgr Stanisław Matysko, maj 2018 r.

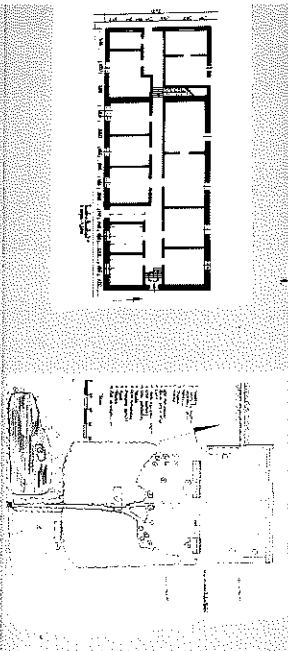
*Matysko*

ALPHABET: A B C D E F G H I J K L M N O P Q R S T U V W X Y Z N

1. Nazwa, adres, powiat, powiat, powiat



2. Opis obiektu



3. Nazwa obiektu

4. Nazwa obiektu

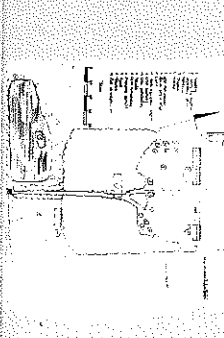
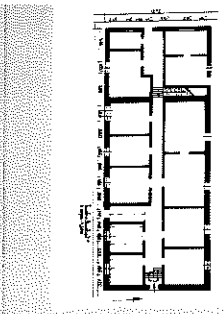
5. Nazwa obiektu

6. Nazwa obiektu

7. Nazwa obiektu

8. Nazwa obiektu

9. Nazwa obiektu



10. Nazwa obiektu

11. Nazwa obiektu

12. Nazwa obiektu

13. Nazwa obiektu

14. Nazwa obiektu

15. Nazwa obiektu

16. Nazwa obiektu



# KARTA ADRESOWA GMINNEJ EWIDENCJI ZABYTKÓW

GEZ

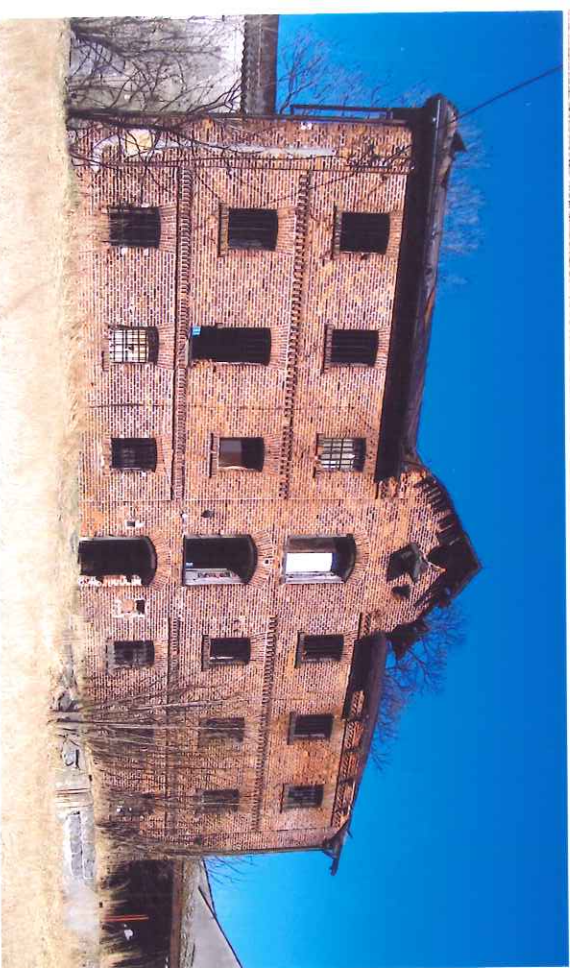
1. Nazwa  
SPICHLERZ ob. nieużytkowany  
w zespole parkowo-folwarcznym

2. Czas powstania  
1930 r. (?)

3. Miejscowość

SKARSZEW

8. Fotografia z opisem wskazującym orientację albo mapa z zaznaczonym stanowiskiem archeologicznym



4. Adres

Skarszew  
62-817 Żelazków  
(dz. nr geod. 109/7)

5. Przynależność administracyjna

województwo wielkopolskie

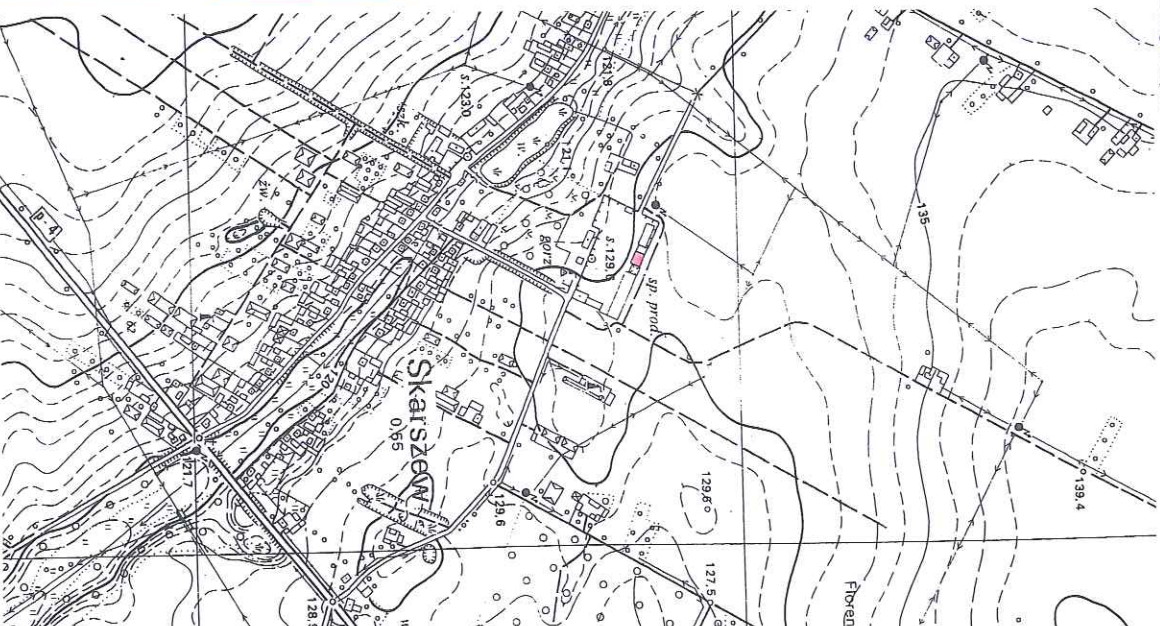
powiat            kaliski

gmina            Żelazków

6. Formy ochrony

7. Opracowanie karty (autor, data i podpis)  
mgr Stanisław Małyński, maj 2018 r.

*Małyński*



SKŁADZIEK DOKUMENTACJI  
ARCHIWUM W WARSZAWIE  
ARTY, PRACOWNIA, ZAPISKI  
KONTAKTY I ZIMOWANIE

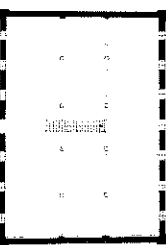
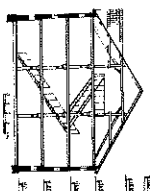
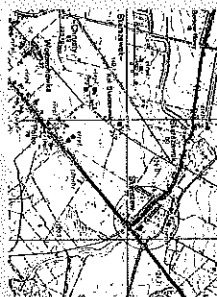
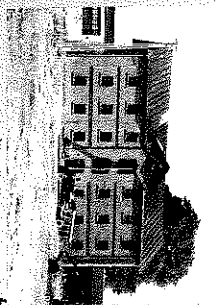
L. Olszt

SPICHERZ 1 /  
W ZESPOLIE FOLWARTOW

1. Ciepła praca  
OK 1880 r.

2. Zakres

S K A R S Z E W



4. Adres

SKŁADZIEK

W

W

W

W

W

W

W

W

W

W

W

W

W

W

W

W

W

W

W

W

W

W

W

W

W

W

W

W

W

W

W

W

W

W

W

W

W

W

W

W

W



GEZ

## KARTA ADRESOWA GMINNEJ EWIDENCJI ZABYTKÓW

3. Miejscowość

SKARSZEW

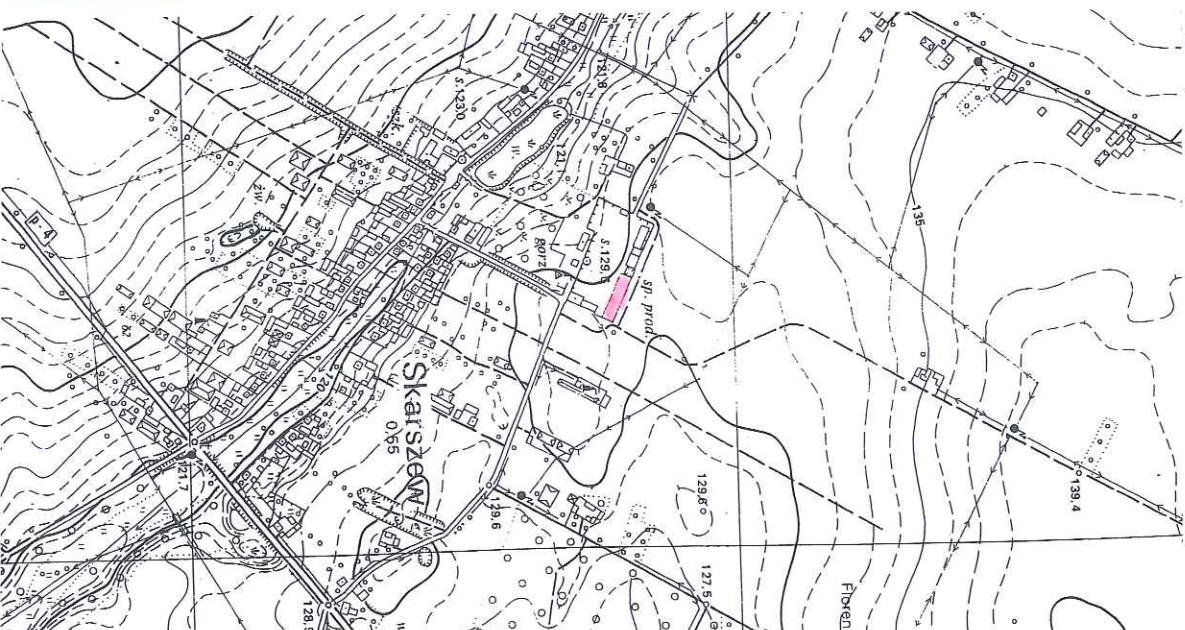
1. Nazwa

STODOŁA ob. magazyn  
w zespole parkowo-folwarcznym

2. Czas powstania

4 ćw. XIX w.

8. Fotografia z opisem wskazującym orientację albo mapa z zaznaczonym stanowiskiem archeologicznym



4. Adres

Skarszew  
62-817 Żelazków  
(dz. nr geod. 109/5)

5. Przynależność administracyjna

województwo wielkopolskie

powiat kaliski

gmina Żelazków

6. Formy ochrony

7. Opracowanie karty (autor, data i podpis)  
mgr Stanisław Matysko, maj 2018 r.





GEZ

## KARTA ADRESOWA GMINNEJ EWIDENCJI ZABYTKÓW

1. Nazwa  
PARK

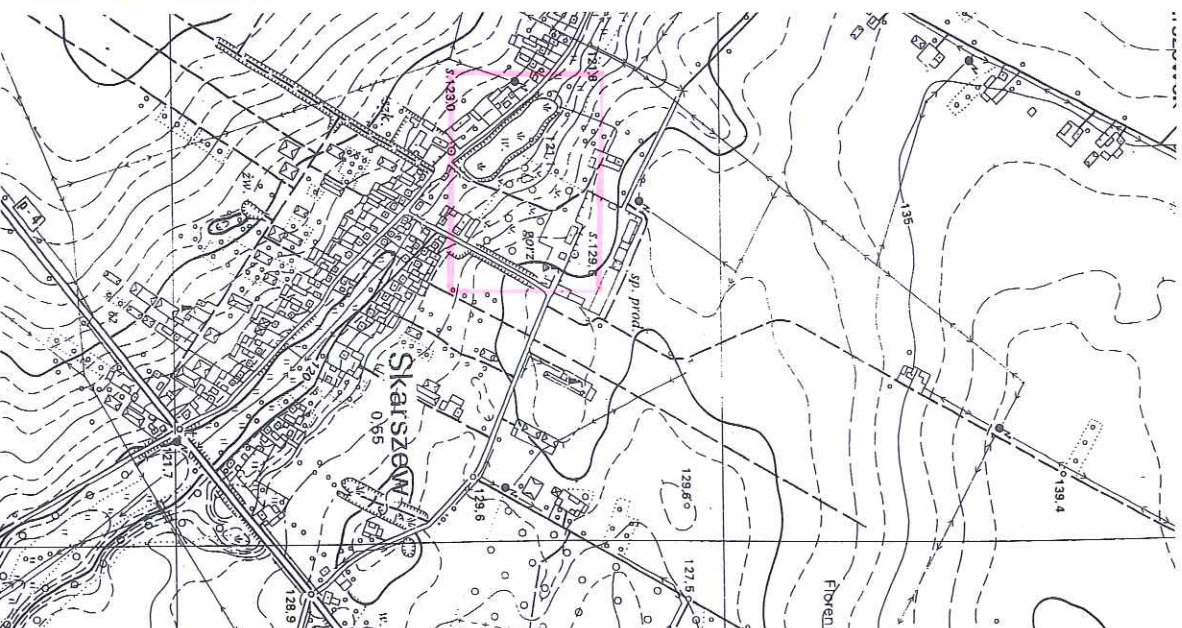
w zespole parkowo-folwarcznym

2. Czas powstania  
I. 80. XIX w.

3. Miejscowość

SKARSZEW

8. Fotografia z opisem wskazującym orientację albo mapa z zaznaczonym stanowiskiem archeologicznym



4. Adres

Skarszew  
62-817 Żelazków  
(dz. nr geod. 109/8, 111/15, 110)

5. Przynależność administracyjna

województwo wielkopolskie

powiat      kaliski

gmina      Żelazków

6. Formy ochrony

7. Opracowanie karty (autor, data i podpis)  
mgr Stanisław Matysko, maj 2018 r.

*Matysko*



GEZ

## KARTA ADRESOWA GMINNEJ EWIDENCJI ZABYTKÓW

3. Miejscowość

SKARSZEW

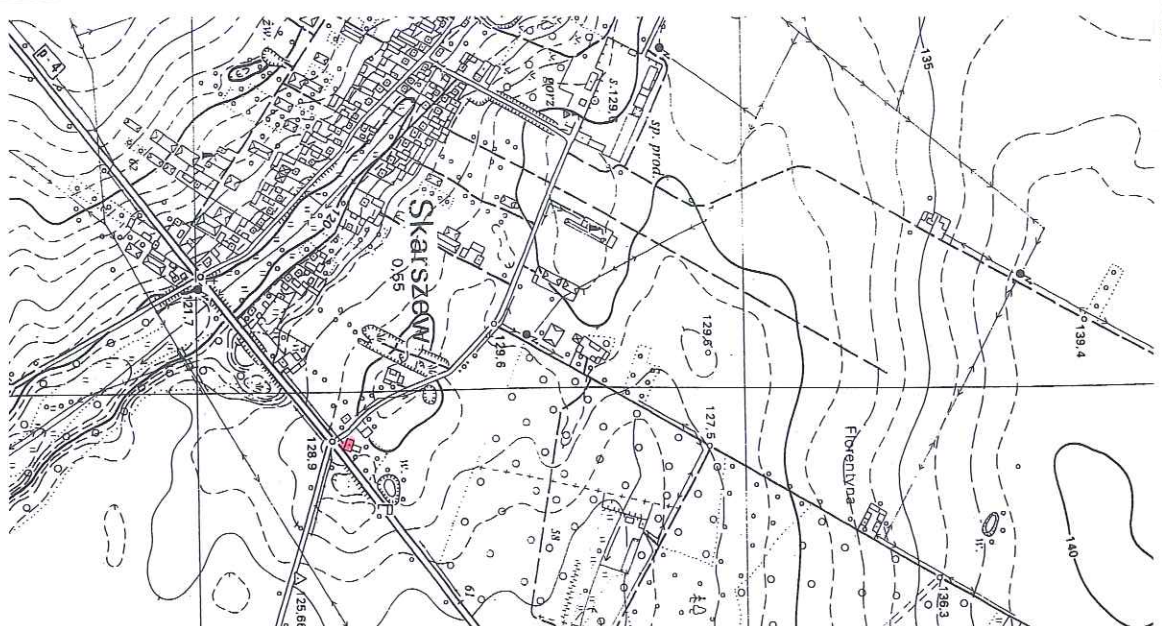
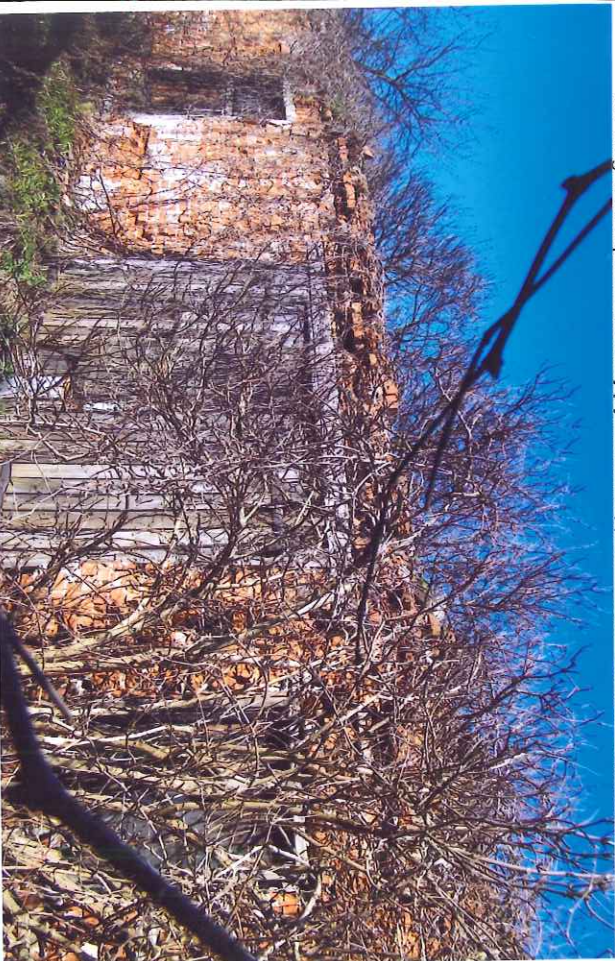
1. Nazwa

ZAJAZD PRZYDROŻNY ZE STANEM ob. ruina

2. Czas powstania

I. 30./40. XIX w.

8. Fotografia z opisem wskazującym orientację albo mapa z zaznaczonym stanowiskiem archeologicznym



4. Adres

Skarszew tzw. Poddębina  
62-817 Żelazków  
(dz. nr geod. 153/3)

5. Przynależność administracyjna

województwo wielkopolskie

powiat kaliski

gmina Żelazków

6. Formy ochrony

7. Opracowanie karty (autor, data i podpis)  
mgr Stanisław Matysko, maj 2018 r.

*Matysko*



